

**BUDGET**

**REFORM**

**Unser Steuergeld wirksam einsetzen.**

## **Finanzielle Auswirkungen NEU**

Mag. Clemens Mungenast

# Ziele



## ➤ **LegistIn, BudgetistIn soll**

- einfach und
- in guter Qualität

**finanzielle Auswirkungen ermitteln können**

## ➤ **Verbesserte Darstellung finanzieller Auswirkungen**

## ➤ **Umsetzung der Grundsätze der Haushaltsführung**

- Wirkungsorientierung,
- Transparenz,
- Effizienz und
- möglichst getreue Darstellung der finanziellen Lage des Bundes

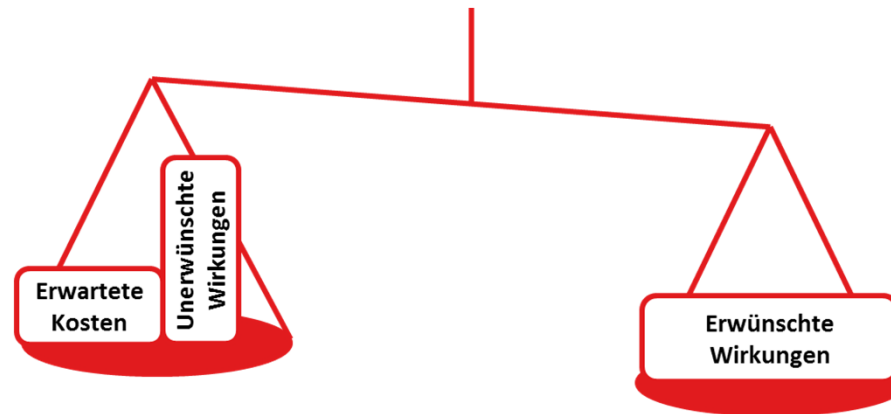
# Was ist NEU?

- **Einbettung in die Wirkungsorientierte Folgenabschätzung**
- **Neue „Logik“ des BHG 2013**
- **Regelungsvorhaben UND sonstige Vorhaben**
- **Klares Vorgehensmodell – Prüfung, Berechnung und Darstellung**
- **Präzise Anleitung und Unterstützung**

# Einbettung in die Folgenabschätzung

## Grundlogik

- In Folgenabschätzung werden Ziele und Maßnahmen sowie entsprechende Indikatoren festgelegt
- Die **finanziellen Auswirkungen** einer Maßnahme werden den **Folgen** gegenübergestellt



# Neue „Logik“

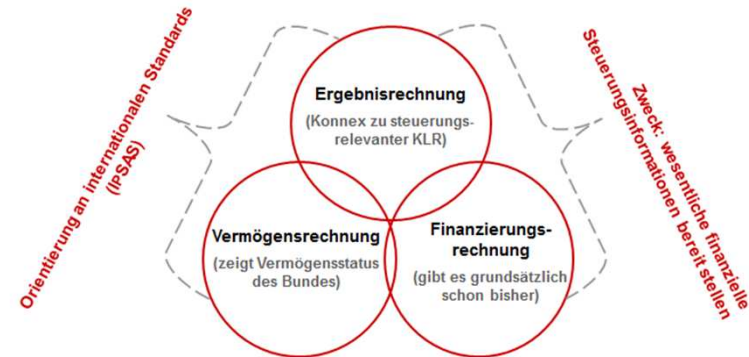


## Finanzielle Auswirkungen NEU

### ➤ Auswirkungen auf

- Aufwendungen und Erträge (Ergebnishaushalt)
- Ein- und Auszahlungen (Finanzierungshaushalt)
- die Veränderung des Vermögens bzw. der Fremdmittel (Vermögenshaushalt)

### ➤ Auswirkungen auf die Haushalte des Bundes, anderer Gebietskörperschaften oder Sozialversicherungsträger sowie auf Vollbeschäftigungsäquivalente des Bundes



# Neue „Logik“



## Betrachtungsbereich

- **Alle anfallenden Aufwendungen und Erträge**
  - Unsaldiert (Bruttobetrachtung)
  - Vollkostensicht
  
- **Die Abschätzung erfolgt für...**
  - das laufende Finanzjahr und die nächsten vier Finanzjahre
  - die langfristigen finanziellen Auswirkungen (30 Finanzjahre oder bis zum Ende des Vorhabens)

# Regelungsvorhaben UND Sonstige Vorhaben



## Anwendungsbereich

### ➤ **Regelungsvorhaben**

- Bundesgesetz
- Verordnung
- Über- oder zwischenstaatliche Vereinbarung
- Vereinbarung gem. Art. 15a B-VG
- Sonstige rechtsetzende Maßnahme gem. § 16 Abs.2 BHG 2013

**UND**

### ➤ **Sonstige Vorhaben**

- Vorhaben von außerordentlicher finanzieller Bedeutung gem. § 58 Abs.2 BHG 2013

# Vorgehen - Überblick

---

## Übersicht über die zentralen Schritte der Abschätzung der finanziellen Auswirkungen

---

### Prüfung

Mittelverwendungs- und Aufbringungsgruppen

### Berechnung

< 100.000

> 100.000

Unterscheidung in einmalige vs. laufende Auswirkungen

Berechnung aller Aufwendungen und Erträge pro Maßnahme

Bedeckung

Langfristige finanzielle Auswirkungen (sofern vorhanden)

### Darstellung



# Vorgehen - Prüfung

## Prüfung

- **Ausgangspunkt sind die einzelnen Maßnahmen**
- **Prüfung jeder einzelnen Maßnahme hinsichtlich finanzieller Auswirkungen auf:**
  - Bund
  - Länder / Gemeinden
  - Sozialversicherungsträger

**Entstehungsaufwendungen einer Rechtsnorm sind wie bisher nicht zu inkludieren!**

# Vorgehen - Prüfung

## Kategorien der Prüfung

<b>Mittelverwendungen:</b>	
<b>a.</b>	<b>Personalaufwand</b>
<b>b.</b>	<b>Betrieblicher Sachaufwand</b>
<b>c.</b>	<b>Werkleistungen</b>
<b>d.</b>	<b>Transferaufwand</b>
<b>e.</b>	<b>Investitionen, und entsprechende Abschreibungen auf Sachanlagen und immaterielle Vermögensgegenstände</b>
<b>f.</b>	<b>Finanzaufwand</b>
<b>g.</b>	<b>Darlehen, und entsprechende Abschreibungen auf Forderungen</b>
<b>Mittelaufbringungen:</b>	
<b>h.</b>	<b>Erträge aus der operativen Verwaltungstätigkeit und Transfers</b>
<b>i.</b>	<b>Finanzerträge</b>

Wenn keine der Kategorien betroffen =  
keine finanziellen Auswirkungen

# Vorgehen - Berechnung

## Größenordnung abschätzen

### ➤ Abschätzung („Quick Scan“)

- Gesamtaufwendungen oder Anschaffungs- oder Herstellungskosten von Investitionen pro Finanzjahr

**Vollbeschäftigungsäquivalent (VBÄ)**  
**\* durchschnittlicher Personalkostensatz**  
**+ 35 % von den Personalaufwendungen**  
**+ weitere Mittelverwendungen**

Unter 100.000 EUR  
in einem Finanzjahr

=> keine Berechnung  
(Vereinfachte Darstellung)

Über 100.000 EUR  
in einem Finanzjahr

=> Berechnung

# Vorgehen - Berechnung

## Berechnung – Schritt 1

### ➤ Berechnung der betroffenen Aufwendungen/Erträge bzw. Veränderung der Vermögenspositionen

- Pro Maßnahme
- Unterscheidung in laufende und einmalige
- ‚Je größer, desto detaillierter‘

**Vollkostensicht = alle anfallenden Aufwendungen und Erträge werden berücksichtigt!**

### ➤ Inklusive der Auswirkungen auf

- Ergebnishaushalt (in dieser Logik erfolgt Berechnung)
- Finanzierungshaushalt (zB Angabe abweichende Zahlung)
- Vermögenshaushalt („Buchwert“)

# Vorgehen - Berechnung



## Berechnung – Schritt 2

### ➤ Bedeckung

- Darstellung aller Auszahlungen
- Bedeckung durch Umschichtung bzw. Entnahme von Rücklagen
- Nachweis der Vereinbarkeit mit Bundesfinanzrahmen

# Vorgehen - Darstellung

## Vereinfachte Darstellung (unter 100.000)

Vereinfachte Darstellung

	n	n+1	n+2	n+3	n+4
Ergebnishaushalt					
Vollbeschäftigungsäquivalente					
Erläuterung					
Erläuterung der Bedeckung					

## Darstellung (über 100.000)

Gesamtdarstellung Bund

	n	n+1	n+2	n+3	n+4
<b>Ergebnishaushalt</b>					
<b>Aufwendungen</b>					
Personalaufwand					
Betrieblicher Sachaufwand					
davon Werkleistungen					
Transferaufwand					
Finanzaufwand					
<b>Erträge</b>					
Erträge aus der operativen Verwaltungstätigkeit					
Finanzerträge					
<b>Nettoergebnis</b>					

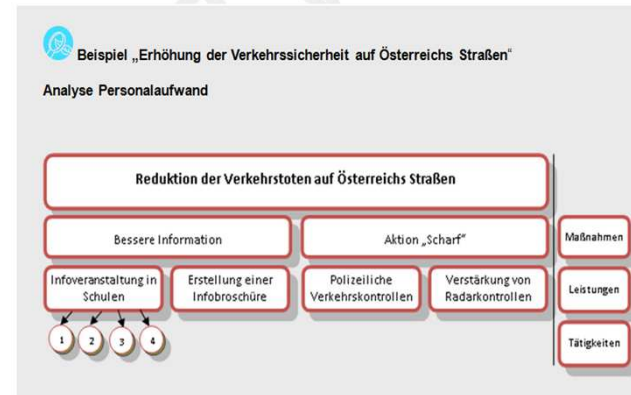
# Präzise Anleitung und Unterstützung

## Handbuch

- **Anleitung zum schrittweisen Vorgehen**
- **Erklärung der Mittelverwendungs- und aufbringungsgruppen**
- **Beispiele**
- **Definitionen**



werden die notwendigen Leistungen definiert und die einzelnen Tätigkeiten bzw. Prozessschritte ermittelt. Indem die Leistung in einzelne Tätigkeitsschritte zerlegt wird, kann eine realistischere Einschätzung der Gesamtaufwendungen einer Leistung erreicht werden. Für jede Tätigkeit werden der benötigte Zeitaufwand und die Häufigkeit, mit der sie ausgeführt wird erhoben.

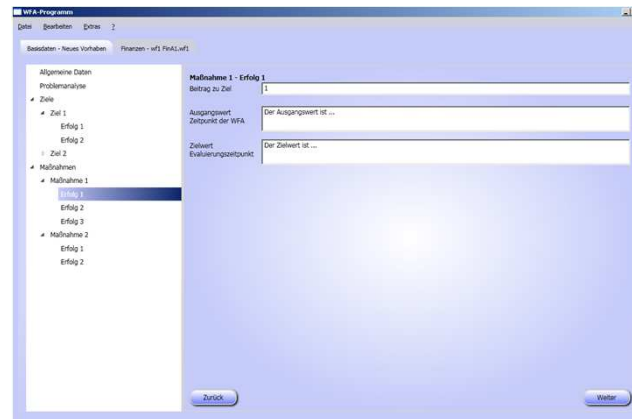


# Präzise Anleitung und Unterstützung



## Finanzielle-Auswirkungen-Rechner

- **Hinterlegte Werte**
- **Eingabe der Daten**
  - > **automatische Berechnung**





# Ausblick



## Nächste Schritte

- **Versand des Arbeitsentwurfs der Verordnung: Bitte um allfällige Rückmeldungen bis Donnerstag, 21. April**
- **Erstellung & Test des Finanzielle-Auswirkungen-Rechners**
- **Begutachtung im Sommer 2011**

**Vielen Dank für Ihre Aufmerksamkeit!**