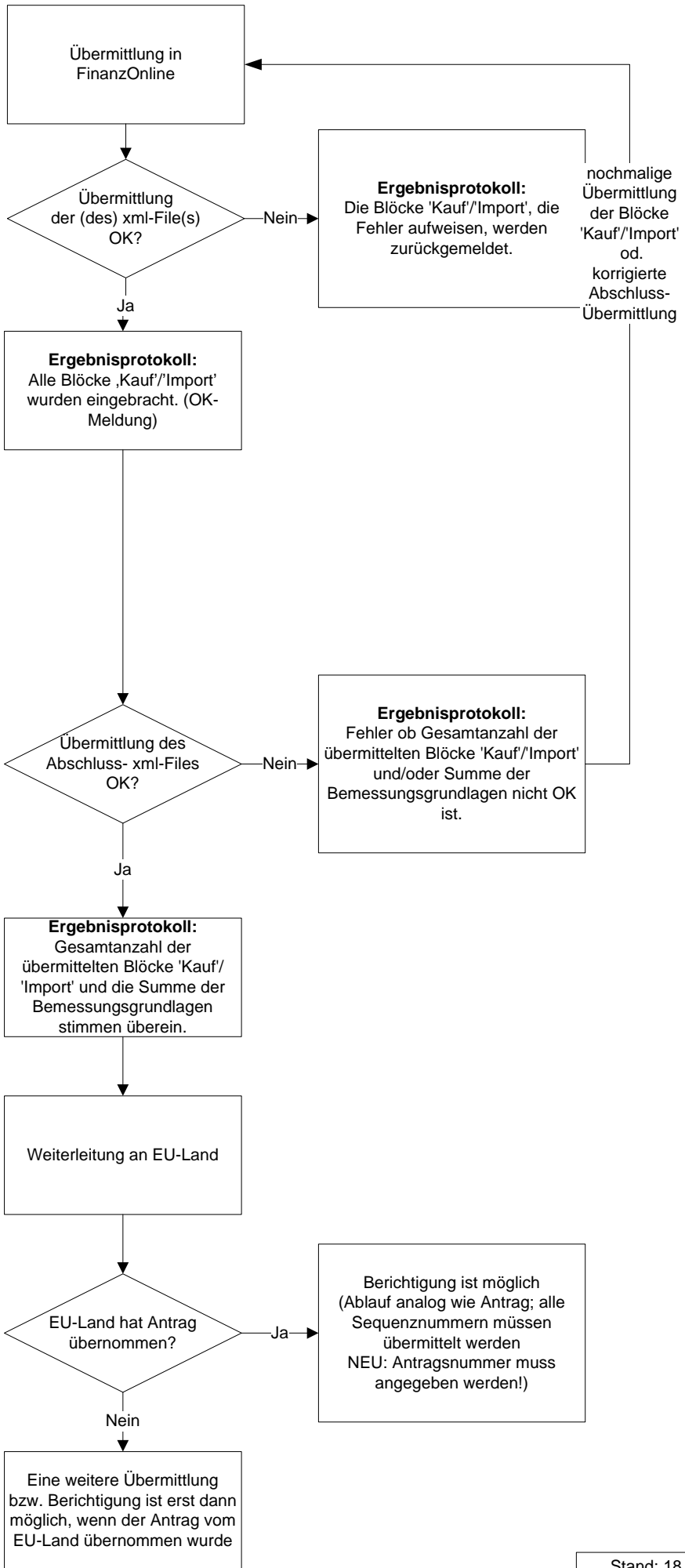


## Ablauf der xml-Übermittlung Antrag auf Erstattung von Vorsteuerbeträgen in einem anderen Mitgliedstaat

Bei diesem xml-File handelt es sich um die Blöcke 'Kauf'/'Import'

1000 Blöcke 'Kauf'/'Import' können übermittelt werden, unabhängig davon, ob bereits Übermittlungen für diesen Zeitraum durchgeführt wurden oder nicht



Bei diesem xml-File werden die Gesamtanzahl aller übermittelten Blöcke 'Kauf'/'Import' und die Summe der Bemessungsgrundlagen übermittelt