

USt-Webservice

1 Einleitung

Die Einrichtung eines Webservices richtet sich an Spezialisten. WSDL ist ein Standard für Webservices im Internet.

Der Aufruf des Webservices kann aus Programmen auf nahezu jeder Plattform (z.B. Java) erfolgen.

2 Voraussetzung für das Webservice

- Der Übermittler muss die Registrierung meldepflichtiger Unternehmer (Plattformen), die einer umsatzsteuerlichen Aufzeichnungspflicht gem. § 18 Abs. 11 UStG 1994 unterliegen, vorgenommen haben. Die nach Registrierung zugestellten Zugangsdaten beinhalten den Benutzer für „Webservices“. Dieser ist für die Übermittlung zu verwenden.
- Alternativ müssen bestehende FinanzOnline Teilnehmer einen Benutzer für „Webservices“ in der Benutzerverwaltung anlegen. Das Webservice muss mit diesem Benutzer verwendet werden.

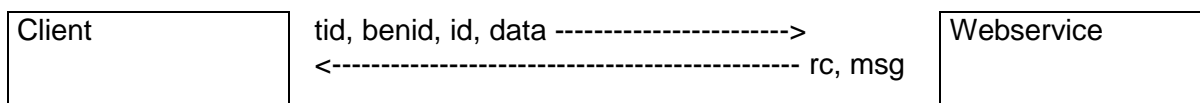
3 Ablauf

3.1 Aufruf Session-Webservice (Methode ‚login‘)

Die Beschreibung des Session-Webservices ist dem Dokument „Session Webservice“ zu entnehmen.

3.2 Aufruf USt-Webservice

Das WSDL-Servicedokument für das File-Upload-Webservice ist auf der BMF Homepage zu finden.



- **Parameter belegen**

Die Parameter zum Starten des Webservices sind wie folgt zu belegen:

tid	=	'Teilnehmer-Identifikation'
benid	=	'Benutzer-Identifikation des Webservice-Benutzers', der in der Benutzerverwaltung angelegt wurde
id	=	mit Session-Webservice ermittelte SessionID (id)
data	=	Zu übermittelnde Daten (XML-File), eingebettet in einem CDATA-Abschnitt

- **Methode 'upload' aufrufen**
- **Antwort auswerten**

Es werden ein Returncode und eine Message zurückgegeben.

3.3 Aufruf Session-Webservice (Methode ‚logout‘)

Die Beschreibung des Session-Webservices ist dem Dokument „Session Webservice“ zu entnehmen.

4 Returncodes

Bei einem technischen Fehler im Webservice wird eine SOAP-Exception ausgelöst. Fachliche Fehler werden mit einem Returncode und einer Message zurückgemeldet.

Bedeutung der Returncodes:

- 0 = Aufruf ok
- 1 = Die Session ID ist ungültig oder abgelaufen.
- 2 = Der Aufruf des Webservices ist derzeit wegen Wartungsarbeiten nicht möglich.
- 3 = Es ist ein technischer Fehler aufgetreten.
- 4 = div. Fehlermeldungen vom Parser
- 5 = Sie haben keine Berechtigung, diese Inhalte dieser Art zu übermitteln.